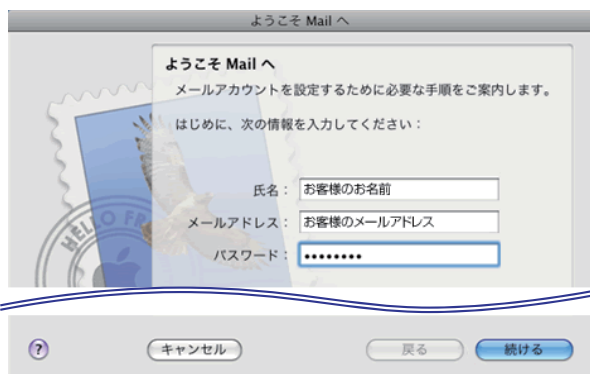


- 1 [Dock] から [Mail] を起動します。



- 2 [ようこそ Mail へ]画面が表示されます。
以下の設定を行い[続ける]ボタンをクリックします。



- ◆ 氏名: お客様のお名前やニックネーム
- ◆ メールアドレス: お客様の電子メールアドレス
- ◆ パスワード: お客様のメールパスワード

- 3 [受信用メールサーバ]画面が表示されます。
以下の設定を行い[続ける]ボタンをクリックします。



- ◆ アカウントの種類: POP
- ◆ 説明: 任意の名称
- ◆ 受信メールサーバ: 受信メールサーバー (POP3)
- ◆ ユーザ名: メールアカウント名
- ◆ パスワード: メールパスワード

- 4 [受信メールのセキュリティ]画面が表示されます。
[SSL (Secure Socket Layers) を使用]へチェックを入れず [続ける]ボタンをクリックします。



- ◆ SSL (Secure Socket Layers) を使用: チェック無し

- 5 [送信用メールサーバ] ウィンドウが表示されますので、以下の設定を行い [続ける] をクリックします。



- ◆ 説明: 任意の名称
- ◆ 送信メールサーバ: 送信メールサーバー (SMTP)
- ◆ 認証を使用: チェック 有
- ◆ ユーザ名: メールアカウント名
- ◆ パスワード: メールパスワード

- 6 [送信メールのセキュリティ]画面が表示されます。
[SSL (Secure Socket Layers) を使用]へチェックを入れず [続ける]ボタンをクリックします。



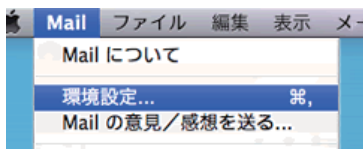
- ◆ SSL (Secure Socket Layers) を使用: チェック無し

- 7 [アカウントの概要] 画面が表示されます。
設定内容を確認後、[作成] ボタンをクリックします。



- ◆ アカウントの説明: 任意の名称
- ◆ 氏名: お客様のお名前やニックネーム
- ◆ メールアドレス: お客様の電子メールアドレス
- ◆ ユーザ名: メールアカウント名
- ◆ 受信メールサーバ: 受信メールサーバー (POP3)
- ◆ SSL: 切
- ◆ 送信メールサーバ: 送信メールサーバー (SMTP)
- ◆ SSL: 切
- ◆ アカウントをオンラインにする: チェック入

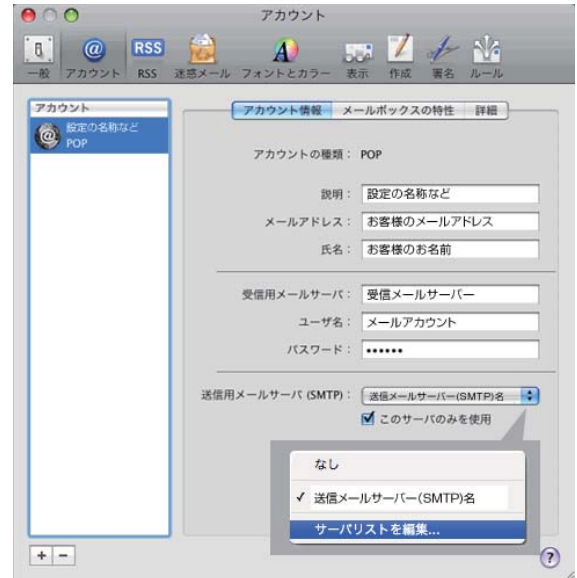
- 8 続いて、[送信者認証機能の設定] を行います。
[Mail] を起動し、メニューバー[Mail] から [環境設定] を選択します。



- 9 [一般] 画面が表示されます。
上部の、[アカウント] をクリックします。



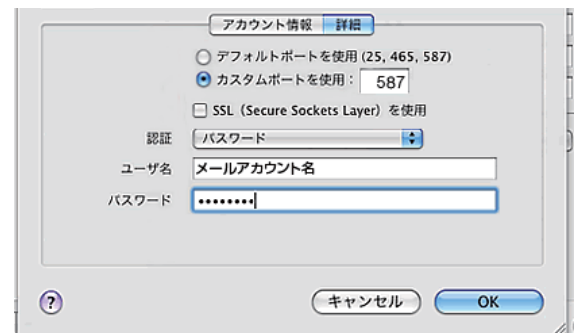
- 10 [アカウント] 画面が表示されます。
画面下方にある[送信用メールサーバ (SMTP)] のプルダウンメニューから[サーバリストを編集...] をクリックします。



- 11 [SMTP サーバーの設定]画面が表示されます。
画面中ほどにある [詳細] をクリックします。



- 12 SMTP サーバーの詳細ウィンドウが表示されます。
以下の設定を行い、[OK] ボタンをクリックします。



- ◆ カスタムポートを使用: 選択後、[587]と入力
- ◆ SSL (Secure Socket Layer) を使用: チェック無し
- ◆ 任意: パスワード
- ◆ ユーザ名: メールアカウント名
- ◆ パスワード:

- 13 [アカウント] 画面が表示されます。
画面左上の[一般]をクリックします。



- 14 「"メールアドレス名"POPアカウントの変更内容を行いますか?」と表示されるので、[保存]ボタンをクリックして設定を保存します。



- 15 保存が完了したら、[アカウント] 画面左上の[クローズ]ボタン(赤丸ボタン)をクリックし画面を閉じます。

