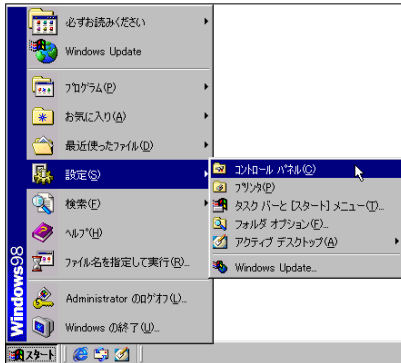
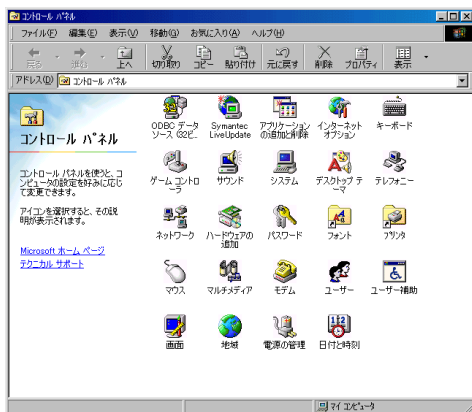


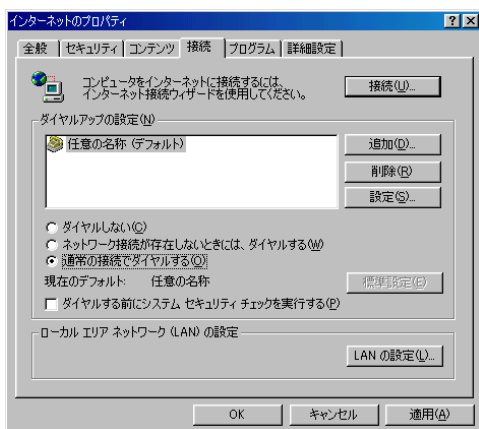
- 1 [スタート] ボタンをクリックして、[設定] から [コントロールパネル] を選択します。



- 2 [コントロールパネル] 画面の中の [インターネットオプション] アイコンをダブルクリックします。



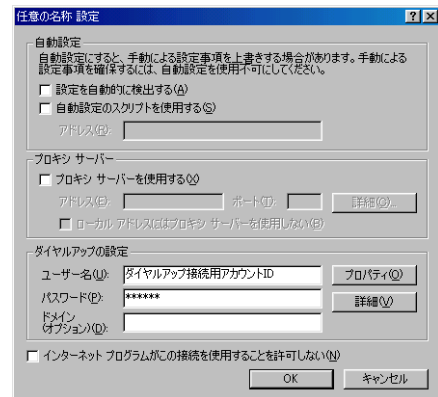
- 3 [インターネットのプロパティ] 画面が表示されますので、[接続] タブをクリックし、以下の設定を行います。



- ◆ ダイヤルアップ設定：任意の名称

- ◆ 通常の接続でダイヤルする：選択する
- ◆ ダイヤルする前にシステムセキュリティチェックを実行する：チェックしない

- 4 [任意の名称 (デフォルト)] を選択した状態で [設定] ボタンをクリックし表示される [任意の名称設定] 画面で以下の設定を行い [OK] ボタンをクリックします。



自動設定：

- ◆ 設定を自動的に検出する：チェックしない
- ◆ 自動設定のスクリプトを使用する：チェックしない

プロキシサーバー：

- ◆ プロキシサーバーを使用する：チェックしない

ダイヤルアップの設定：

- ◆ ユーザー名：ダイヤルアップ接続用アカウント ID
- ◆ パスワード：ダイヤルアップ接続用パスワード
- ◆ インターネットプログラムがこの接続を使用することを許可しない：チェックしない

- 5 [インターネットのプロパティ] 画面に戻りますので [適用] ボタンと [OK] ボタンをクリックします。

