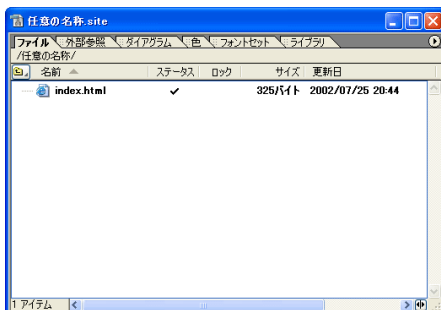


- 1 GoLive6.0 を起動します。

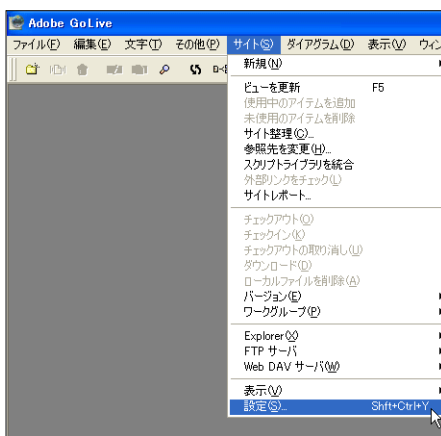


- 2 任意の名称のサイトを開きます。

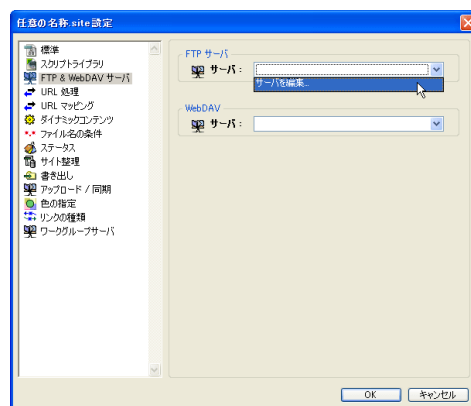


※ サイト作成がお済みでない場合、[ファイル] メニューの [FTP ブラウザ] メニューを選択します。[FTP ブラウザ] 画面が表示されますので、サーバー一覧から [サーバを編集] をクリックし「5」番以降の設定を行ってください。

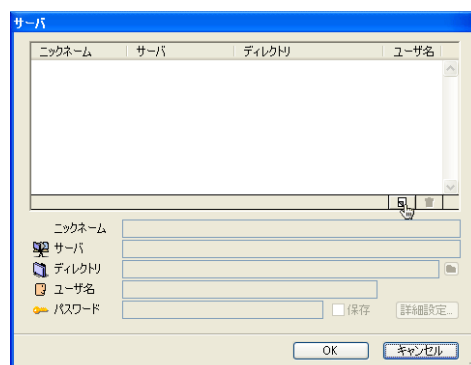
- 3 [サイト] メニューから [設定] メニューをクリックします。



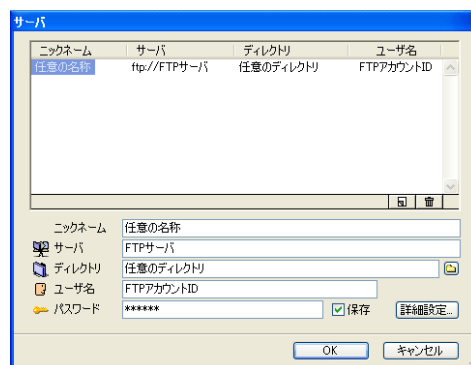
- 4 [任意の名称 .site 設定] 画面が表示されますので、FTP サーバ欄のサーバー一覧から [サーバを編集] を選択します。



- 5 [サーバ] 画面が表示されますので、[新規アイテム] ボタンをクリックします。



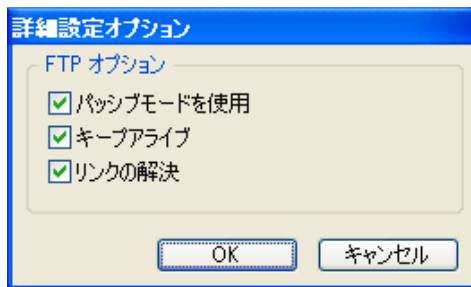
- 6 表示された画面で以下の設定と入力を行います。



- ◆ ニックネーム：任意の名称
- ◆ サーバ：FTP サーバ
- ◆ ディレクトリ：任意のディレクトリ
- ◆ ユーザ名：FTP アカウント ID

- ◆ パスワード：FTP パスワード
- ◆ 保存：チェックする（任意）
※ 次回接続時にパスワードの入力をする場合は、[保存] のチェックを外してください。

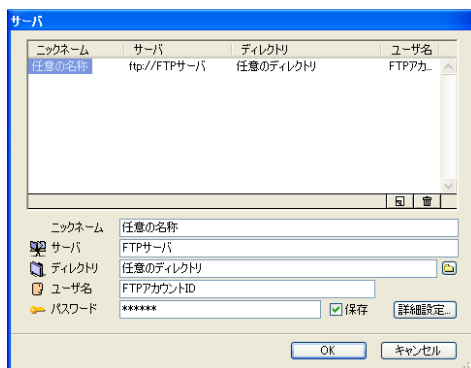
- 7 [詳細設定] ボタンをクリックし表示される [詳細設定オプション] 画面で以下の設定を行ない [OK] ボタンをクリックします。



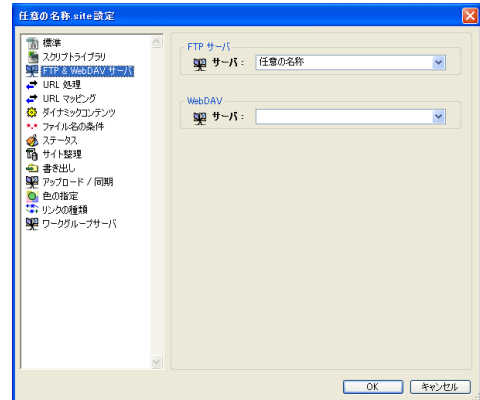
FTP オプション：

- ◆ パッシブモードを使用：チェックする（任意）
※ 接続機器がルータの場合、LAN 環境でご利用の場合には、チェックを入れてください。
- ◆ キープアライブ：チェックする
- ◆ リンクの解決：チェックする

- 8 [サーバ] 画面に戻りますので [OK] ボタンをクリックします。



- 9 [任意の名称 .site 設定] 画面に戻りますので [OK] ボタンをクリックします。



- 10 [サイト] メニューの [FTP サーバ] を選択し [接続] をクリックします。



- 11 FTP サーバに接続されると画面右側の [FTP] タブにディレクトリの一覧が表示されます。

